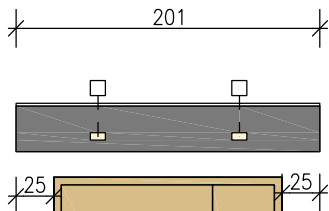
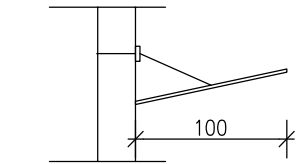
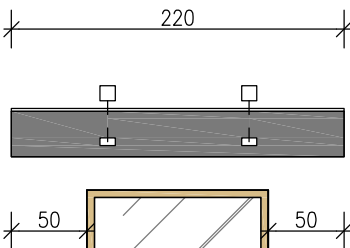
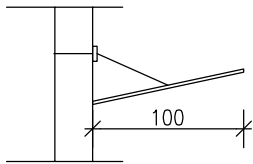


DASZKI NAD WEJŚCIAMI



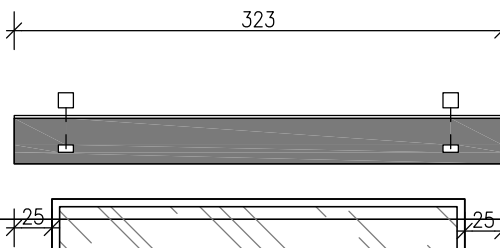
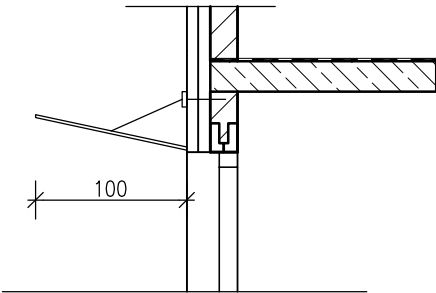
NISKI PARTER

2 SZT.



WYSOKI PARTER

2 SZT.

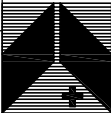


NISKI PARTER

1 SZT.

Zadaszenia szklane podwieszane na systemach  
ciągnowych ze stali nierdzewnej. Szkło bezpieczne  
(laminat hartowany) VSG, ESG.

Daszek składa się z tafli szklanej będącej szkłem laminowanym SGG STADIP PROTECT zbudowanym z dwóch pojedynczych szyb pół hartowanych SGG PLANIDUR. Szkło zastosowane w produkcji bezpieczne,może być transparentne SGG PLANILUX, . Najczęściej stosowanym rozwiązaniem mocującym jest układ dwóch cięgien podtrzymujących daszek wzdłuż równoległej do płaszczyzny mocowania krawędzi oraz dwóch rotul mocujących układ do muru np f-my BHS ,GLASPOL , SUNGLASS



JANUSZ WYŹNIKIEWICZ

PRACOWNIA ARCHITEKTONICZNA  
90-562 Łódź, ul. Łąkowa 11 tel./fax 639-50-36

Obiekt:	SPZZOZ w PŁOŃSKU ul.Sienkiewicza 7 BUDYNEK E - PRZEBUDOWA I ROZBUDOWA ODDZIAŁ REHABILITACJI I REUMATOLOGII KUCHNIA SZPITALNA	Stadium:	PBW
Przedmiot rysunku:	ZESTAWIENIE DASZKÓW NAD WEJŚCIAMI	Branża:	arch.
autor :		Data oprac.:	październik 2011
		nr rys.	D9
		Skala:	1 : 50
mgr inż. arch. J. Wyżnikiewicz upr. nr 221/61 art. 361 P.B.			